

## **CONTENUTI DEL CORSO**

Le terapie anticoagulanti tradizionali, come i dicumarolici e le eparine, sono notoriamente associate ad una drastica riduzione del rischio cardioembolico legato alla fibrillazione atriale e del rischio di recidiva tromboembolica venosa dopo un episodio acuto. D'altra parte, i farmaci anticoagulanti di nuova generazione garantiscono un livello di efficacia altrettanto elevato ed una potenziale semplificazione della gestione terapeutica. Il paziente geriatrico, tuttavia, è caratterizzato da un delicato equilibrio tra rischio trombotico e rischio emorragico, che risultano entrambi elevati. Pertanto, la conoscenza delle caratteristiche dei farmaci anticoagulanti e delle evidenze a loro supporto nella popolazione anziana rappresentano elementi fondamentali nella cura dei pazienti. Inoltre, in considerazione delle numerose comorbidità e della politerapia farmacologica, che spesso caratterizzano il paziente geriatrico, è fondamentale conoscere gli aspetti gestionali principali degli anticoagulanti, quali la riduzione dei dosaggi, la sospensione e la ripresa dopo interventi chirurgici, le modalità e le tempistiche dei controlli e le interferenze farmacologiche.

## **DESTINATARI DEL CORSO**

Medici di RSA, medici di medicina generale, medici ospedalieri, farmacisti, infermieri professionali.

## **Come raggiungere la Fondazione Molina di Varese**



La Fondazione Molina è a Varese in Viale Borri n. 133, tra l'ASST Sette Laghi di Varese e l'ATS Insubria.

La sede è facilmente raggiungibile sia con l'automobile sia con i mezzi pubblici.

Provenendo dal centro della città o dalle stazioni, seguire per Bizzozero, mentre, arrivando dall'autostrada, l'uscita consigliata è quella per "Varese centro".



Fondazione Molina

Onlus - Varese

**CORSO ECM**

**“TAO vs NAO”**

*Terapie anticoagulanti nel paziente geriatrico*

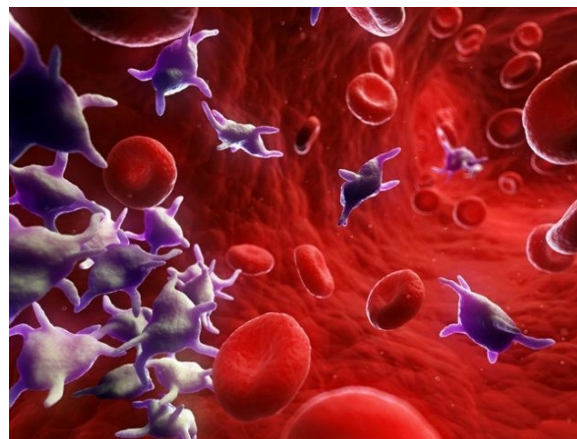
**venerdì 08/06/2018**

**dalle 11 alle 13 e dalle 14 alle 17**

**Relatore: Dr. Marco Donadini  
Dr.ssa Silvia Galliazzo**

**Sede: Fondazione Fratelli Paolo e Tito Molina Onlus**

**Viale Luigi Borri 133  
21100 Varese**



**6.5 CREDITI ECM**



Fondazione Molina  
Onlus - Varese

## “TAO vs NAO”

*Terapie anticoagulanti nel paziente geriatrico*

### **PROGRAMMA**

- Ore 10.45 :** Registrazione partecipanti
- Ore 11.00:** Rischio cardioembolico ed emorragico nel paziente anziano in terapia anticoagulante  
Terapie anticoagulanti a confronto: dicumarolici, anticoagulanti orali diretti, eparine
- Ore 13.00:** pausa pranzo
- Ore 14.00:** Evidenze sull'utilizzo dei farmaci anticoagulanti diretti e dei dicumarolici negli anziani  
Aspetti gestionali delle terapie anticoagulanti  
Casi clinici ed aspetti pratici



**Ore 17.00:** fine lavori

### **RELATORI**

Dott. Marco DONADINI *Dirigente medico ASST Sette Laghi*  
Dr.ssa Silvia GALLIAZZO *Medico e dottorando di ricerca in medicina clinica e sperimentale*



Fondazione Molina  
Onlus - Varese

### **INFORMAZIONI**

Per ricevere ulteriori informazioni è possibile

- consultare il sito internet [www.fondazionemolina.it](http://www.fondazionemolina.it)
- chiamare il numero [0332-207436](tel:0332-207436)

6.5 CREDITI ECM

La quota di partecipazione è di € 40,00 oppure € 45,00 se comprensiva del pranzo presso la Fondazione Molina

Si chiede di effettuare il pagamento con bonifico bancario intestato a:  
Fondazione Molina Onlus (IBAN - IT46X0569610802000020157X48).

### **ISCRIZIONI**

Per iscriversi inviare il form compilato a:  
[info@fondazionemolina.it](mailto:info@fondazionemolina.it)

NOME \_\_\_\_\_

COGNOME \_\_\_\_\_

INDIRIZZO \_\_\_\_\_

CITTA' \_\_\_\_\_

CODICE FISCALE \_\_\_\_\_

P.IVA \_\_\_\_\_

RECAPITO TELEFONICO \_\_\_\_\_

EMAIL \_\_\_\_\_

QUALIFICA \_\_\_\_\_

ENTE DI APPARTENENZA \_\_\_\_\_